



Knot filler

Knot Filler es una resina poliamídica en stick patentada para la reparación de orificios (también pasantes), fisuras, hendiduras y daños, inclusive en ángulos en cualquier tipo de madera.



Knot Filler es la única resina repara nudos y fisuras de la madera con Thermelt® en su interior. Este componente patentado y registrado hace del nuestro un producto único sobre todo en función de su capacidad elástica y su flexibilidad. KNOT FILLER ADEMÁS ES COMPLETAMENTE ATÓXICO.

VENTAJAS



FLEXIBLE Y ELÁSTICO. Inclusive endurecido no seca y no se desquebraja. Tiene una capacidad elástica equivalente al 10% de su volumen; se puede atornillar también un tornillo;



DISPONIBLE EN VARIAS ELASTICIDADES. Existen tres versiones disponibles: 813 elástico para uso externo, 134 medio para uso externo e interno, 162 medio/duro para maderas duras y para interno;



PARA ORIFICIOS O FISURAS PROFUNDAS. Siendo líquido, puede penetrar en profundidad hasta 15-20mm. El mastique normal llega a 4-5mm;



ENDURECIMIENTO RÁPIDO. De acuerdo con el espesor reparado, puede variar: de pocos segundos a un par de minutos como máximo;



PUEDEN SER LIJADO. Después de haber removido el exceso, puede ser normalmente lijado, inclusive con lijadora de gramajes variados;



PUEDEN SER COLOREADO / IMPREGNADO / LAQUEADO. Toma el color de la pintura/impregnante/laqueado. Se aconseja sin embargo pulir la parte reparada y el área circundante para que el polvo pueda adherirse al Knot Filler;



ADHESIVO. Es una resina poliamídica trabajada como una cola en caliente. El poder adhesivo es tal que para quitarlo será necesario incidir ligeramente la madera;



RESISTENTE AL AGUA. En su forma más elástica, correctamente aplicado, puede ser utilizado en ambientes de elevada humedad (piscinas, mar, muelles, barcos) con temperaturas variables entre los -30° C y los + 120° C.;



NO TÓXICO. A base de productos naturales. Inclusive quemado no provoca humo tóxico;



DESPERDICIOS REDUCIDOS. Mediante la presión sobre el gatillo de la pistola, el producto utilizado es siempre el mínimo indispensable. La ventaja más importante es sin embargo la cantidad de madera que se puede recuperar y que primero habría sido descartada;



VARIOS COLORES. Hay 14 o 15 coloraciones diferentes disponibles, comprendiendo casi todos los colores naturales de la madera. A pedido, es posible producir colores especiales;



GARANTIZADO 5 AÑOS. Si se aplica correctamente.

COMO SE USA KNOTFILLER



Es importante remover eventuales impurezas y anomalías de las fisuras o de los nudos que deben ser reparados. A través del tiempo, estas partes muertas o dañadas podrían desprenderse de la parte buena de la madera.



Lijar Knot Filler. El pulido puede ser hecho indistintamente a mano, con utensilios orbitales o con maquinarias, inclusive con diferentes gramajes de carta abrasiva.



Posicionar la placa de enfriamiento sobre Knot Filler luego de inyectarlo. Para orificios irregulares de pequeñas dimensiones, se aconseja dar un golpe enérgico para hacer llegar Knot Filler a todos los espacios de la cavidad.



EF Knot Filler puede ser laqueado (no con pintura 2K), impregnado o pintado con soluciones tradicionales o al agua. La capa superficial de polvo que se obtiene después del pulido ayudará a lograr una coloración uniforme.



El tiempo de enfriamiento varía de acuerdo con el espesor del Knot Filler inyectado. Pocos segundos para las pequeñas fisuras y las hendiduras, alrededor de un minuto para los orificios más grandes.



Remover el Knot Filler sólo cuando se ha enfriado completamente. Esta operación debe ser efectuada con un pequeño cepillo o con un utensilio afilado para cortar más fácilmente la resina.

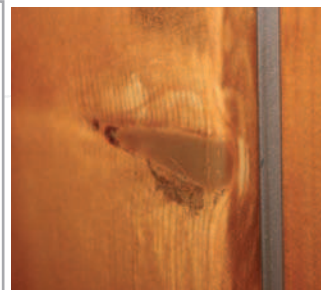
Escanea el código QR
para acceder al vídeo demostrativo.



MODELOS Y COLORES

813		134		162	
Variante	más elástica	Variante	intermedia, medio/dura.	Variante	dura
Apropiada para	externo e ambientes húmedos	Apropiada para	interno y externo no agresivo	Apropiada para	interno
Sector	carpintería, balcones, madera, naval, marino	Sector	cerramientos y muebles en madera	Sector	parquet, maderas muy duras
Temperatura	140°	Temperatura	160°	Temperatura	210°

813 Blanco	134 Negro	162 Transparente
813 Fresno	134 Caoba	162 Caoba
813 Pino	134 Nogal	162 Rosewood
813 Haya	134 Pino claro	162 Wenge
813 Roble	134 Verde oscuro	
813 Nudo	134 Amarillo	



082-KNOT FILLER 813**Knot filler****Temperatura de trabajo 150°**

Código	Color	Medidas		Envases		
		Ø	Lg mm	Uds. Bolsa	Bolsas Emb.	EAN COD.
	POLYAMIDA 813 flexible					
082813001	813 NUDO	12,0	300	9	25	8432468600003
082813002	813 BLANCO	12,0	300	9	25	8432468600010
082813003	813 FRESNO	12,0	300	9	25	8432468600027
082813004	813 PINO	12,0	300	9	25	8432468600034
082813005	813 HAYA	12,0	300	9	25	8432468600041
082813006	813 ROBLE	12,0	300	9	25	8432468600058
082813020	813 BLANCO	12,0	300	5	20	8432468600263
082813030	813 FRESNO	12,0	300	5	20	8432468600355
082813040	813 PINO	12,0	300	5	20	8432468600270
082813050	813 HAYA	12,0	300	5	20	8432468600287
082813060	813 ROBLE	12,0	300	5	20	8432468600294

083-KNOT FILLER 134**Knot filler****Temperatura de trabajo 160°**

Código	Color	Medidas		Envases		
		Ø	Lg mm	Uds. Bolsa	Bolsas Emb.	EAN COD.
	POLYAMIDA 134 flexible					
083134001	134 CAOBA	12,0	300	9	25	8432468600065
083134002	134 NOGAL	12,0	300	9	25	8432468600072
083134003	134 NEGRO	12,0	300	9	25	8432468600089
083134004	134 PINO CLARO	12,0	300	9	25	8432468600096
083134005	134 VERDE	12,0	300	9	25	8432468600171
083134006	134 AMARILLO	12,0	300	9	25	8432468600188
083134008	134 ROBLE	12,0	300	9	25	8432468600393
083134010	134 CAOBA	12,0	300	5	20	8432468600300
083134020	134 NOGAL	12,0	300	5	20	8432468600317
083134030	134-NEGRO	12,0	300	5	20	8432468600324
083134040	134-PINO CLARO	12,0	300	5	20	8432468600331

086-KNOT FILLER 162**Knot filler****Temperatura de trabajo 200°**

Código	Color	Medidas		Envases		
		Ø	Lg mm	Uds. Bolsa	Bolsas Emb.	EAN COD.
	POLYAMIDA 162 flexible					
086162000	162 TRANSPARENTE	12,0	300	9	25	8432468600195
086162001	162 CAOBA	12,0	300	9	25	8432468600201
086162002	162 ROSEWOOD	12,0	300	9	25	8432468600218
086162003	162 WENGE	12,0	300	9	25	8432468600225
086162100	162 TRANSPARENTE	12,0	300	5	20	8432468600348

084-KNOT FILLER

KITS COLORES

Temperatura de trabajo 200°

Knot filler



Código	Color	Medidas		Envases		
				Uds. Bolsa	Bolsas Emb.	EAN COD.
		Ø	Lg mm			
084BCD181	Kit 8 Barras/4 Colores Colores- NUDO-PINO-ROBLE-CAOBA	12,0	150	2x4	10	8432468600119
084BCD182	Kit 8 Barras/4 Colores Colores- FRESNO-HAYA-NOGAL-NEGRO	12,0	150	2x4	10	8432468600164

EMBALAJE

Para usos esporádicos

Bolsas con 8 Barras de 150 mm y 4Colores diferentes



Kit DIY 1

Nudo, Pino, Roble, Caoba

Kit DIY 2

Fresno, Haya, Nogal, Negro

Para uso profesional

Bolsa de 5 ó 9 Barras de 1 solo color de 300 mm

Ø Barras de 12 mm

